



## Qualität, die für sich spricht: Münster:vital

### Die Vorteile auf einen Blick:

- ✓ Hohe Trinkwasserqualität
- ✓ Zertifiziert nach DIN ISO 9001
- ✓ Regelmäßige Trinkwasseranalysen
- ✓ Das beste Mittel für Gesundheit, Schönheit und Wellness



Die Mittelwerte der aktuellen Trinkwasseranalysen finden Sie unter [www.stadtwerke-muenster.de](http://www.stadtwerke-muenster.de)



### Stadtwerke Münster GmbH

Hafenplatz 1  
48155 Münster  
Öffnungszeiten:  
Mo-Fr 9-18 Uhr

Kunden-Hotline:  
Mo-Fr 8-18 Uhr  
Telefon 02 51.6 94-12 34  
Fax 02 51.6 94-11 11  
E-Mail [info@stadtwerke-muenster.de](mailto:info@stadtwerke-muenster.de)

### Kundenportal

[www.stadtwerke-muenster.de/kundenportal](http://www.stadtwerke-muenster.de/kundenportal)

[www.stadtwerke-muenster.de](http://www.stadtwerke-muenster.de)

Wir drucken auf:



### Stadtwerke CityShop

Salzstraße 21  
48143 Münster  
Öffnungszeiten:  
Mo-Fr 9-19 Uhr  
Sa 10-18 Uhr



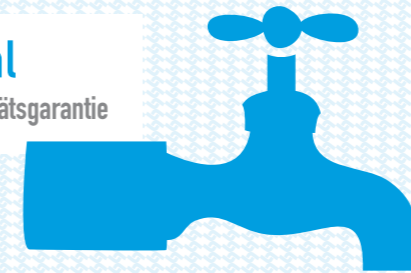
Stadtwerke Münster



# Gut für Sie!

Münster:vital

Trinkwasser mit Qualitätsgarantie



Stand 07/2015

Einfach. Näher. Dran.



Stadtwerke Münster

## Wasser zum Wohlfühlen!

Wasser und Luft sind unsere wichtigsten Lebensspender. Wir können wochenlang ohne Nahrung überleben, aber nur wenige Minuten ohne Luft und ca. drei Tage ohne Wasser. Doch Wasser ist nicht gleich Trinkwasser. Ca. 70 % der Erde bestehen, wie übrigens auch unser Körper, aus Wasser. Doch nur 0,6 % von diesen Wasservorräten stehen als nutzbares Trinkwasser zur Verfügung. Dabei bedeutet „nutzbares Trinkwasser“ noch lange nicht, dass man es direkt aus einer Quelle schöpfen und trinken kann.

Viele Länder dieser Erde leiden permanent unter Trinkwassermangel, weil Wasserstellen und -brunnen fehlen oder das Wasser verschmutzt und bakteriologisch belastet ist. Ohne Reinigung und Aufbereitung wird es schnell zur Quelle von Krankheiten.



**Unser Tipp für Ihre Gesundheit:**  
Nehmen Sie täglich mindestens 30 ml pro kg Körpergewicht reines Trinkwasser zu sich.

# Münster:vital

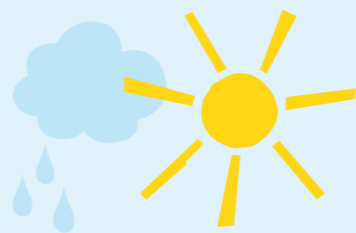
## Trinkwasser mit Qualitätsgarantie

### Trinkwasserversorgung in Münster

Rund um die Uhr erzeugen die Netzpumpen der vier Wasserwerke in Münster einen Einspeisedruck von rund drei bis fünf bar, um das inzwischen auf über 1.000 Kilometer angewachsene Versorgungsnetz zu betreiben. Ständige Wartung, Sanierung und Erweiterung garantieren allen Verbrauchern zu jeder Tageszeit bequemen Zugang zum Lebensmittel Nummer 1, dem Trinkwasser – in bester Qualität und jeder gewünschten Menge.

#### Zahlen. Daten. Fakten.

- ✓ Jährlich über 16 Millionen Kubikmeter (m<sup>3</sup>) Trinkwasser liefern die Stadtwerke an die Münsteraner Haushalte. Das entspricht über 16 Milliarden Liter.
- ✓ Etwa 75 Prozent der Trinkwasserlieferungen werden aus den ortsnahen Wasservorkommen gefördert. Die restlichen 25 Prozent des Wasserbedarfs werden von der Gelsenwasser AG aus dem Wasserwerk Haltern geliefert.
- ✓ Aus dem über 1.000 Kilometer langen Leitungsnetz werden täglich zwischen 45.000 und 70.000 m<sup>3</sup> (= 45 bis 70 Millionen Liter) Trinkwasser aus knapp 53.000 Hausanschlüssen entnommen.
- ✓ Ein Liter Trinkwasser kostet für einen durchschnittlichen Haushalt in Münster rund 0,21 Cent brutto.
- ✓ Jeder Münsteraner verbraucht im Durchschnitt täglich ca. 125 Liter Trinkwasser. Davon entfallen lediglich drei Liter auf den Verzehr



### Unsere Wasserwerke im Überblick



**Wasserwerk Vennheide**

1888 Inbetriebnahme • Maximale Aufbereitungskapazität: 1.000 m<sup>3</sup> Grundwasser pro Stunde • Speichervolumen: 12.000 m<sup>3</sup> • Maximale Einspeisemenge in das Netz: 1.600 m<sup>3</sup> Trinkwasser pro Stunde



**Wasserwerk Hohe Ward**

1906 Inbetriebnahme • Maximale Aufbereitungskapazität: 1.000 m<sup>3</sup> Grundwasser pro Stunde • Speichervolumen: 5.000 m<sup>3</sup> • Maximale Einspeisemenge in das Netz: 900 m<sup>3</sup> Trinkwasser pro Stunde



**Wasserwerk Kinderhaus**

1957 Inbetriebnahme • Maximale Aufbereitungskapazität: 130 m<sup>3</sup> Grundwasser pro Stunde • Speichervolumen: 600 m<sup>3</sup> • Maximale Einspeisemenge in das Netz: 220 m<sup>3</sup> Trinkwasser pro Stunde



**Wasserwerk Hornheide-Haskenau**

1973 Inbetriebnahme • Maximale Aufbereitungskapazität: 1.200 m<sup>3</sup> Grundwasser pro Stunde • Speichervolumen: 8.000 m<sup>3</sup> • Maximale Einspeisemenge in das Netz: etwa 1.100 m<sup>3</sup> Trinkwasser pro Stunde



**Wasserturm „Auf der Geist“**

1903 Inbetriebnahme • unter Denkmalschutz • Speichervolumen: 2.400 m<sup>3</sup>

Die Stadtwerke Münster garantieren Ihnen: Frisches klares gesundes Trinkwasser aus dem Wasserhahn – jederzeit und für jedermann. Infos rund um die Wasserversorgung unter 02 51.6 94-12 34 oder [www.stadtwerke-muenster.de](http://www.stadtwerke-muenster.de)



Entstörungsdienst:  
02 51.6 94-15 22

### Unsere Wellness-Tipps

**Trinktipps:** Sorgen Sie für genügend Getränke „zum Greifen nah“. Auch bei großem Durst in kleinen Portionen trinken. Trinkwassersprudler sind übrigens eine preiswerte Alternative zum Mineralwasser.

**Duscherlebnis:** Beim Duschen erst warm anfangen und die Temperatur dann reduzieren. Wechselduschen (Kneipp-Effekt) stärken die Abwehrkräfte und fördern die Durchblutung.

**Wannenbäder:** Ein warmes Bad mit pflegenden Badezusätzen entspannt den ganzen Körper. Die preiswerte Alternative zu teuren Badezusätzen: Apfelessig beruhigt gereizte Haut, Milchpulver glättet raue Haut, Hafermehl oder -flocken reinigen und beruhigen sie (jeweils eine Tasse bei einem Vollbad zugeben).

