

Ihre Möglichkeiten mit SmartWeb oder SmartTV

Funktionen	SmartWeb		SmartTV
	Via PC/Notebook	Via Smartphone	Via Fernseher
Anzeige Live-Verbrauch	✓		✓
Anzeige Tagesverbrauch	✓	✓	✓
Anzeige Monatsverbrauch	✓	✓	✓
Anzeige Jahresverbrauch	✓	✓	
Anzeige von Verbräuchen in Euro	✓	✓	
Verbrauchsvergleich und -analyse	✓		
Warnhinweise bei Überschreitung von Ihnen festgelegter Verbrauchsgrenzen	✓		
Export der Daten	✓		

SmartWeb oder SmartTV – mal gucken?

Gerne. Eine kostenlose Beratung und Vorführung gibt es im Stadtwerke CityShop.

In Münster immer für Sie da!

Stadtwerke Münster GmbH
Hafenplatz 1
48155 Münster

Stadtwerke CityShop
Salzstr. 21
48143 Münster

Öffnungszeiten:
Mo – Fr 8 – 18 Uhr

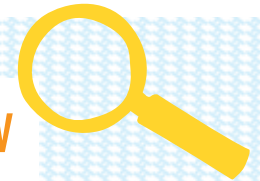
Öffnungszeiten:
Mo – Fr 10 – 20 Uhr
Sa 10 – 18 Uhr

Kunden-Hotline:
Mo – Fr 8 – 20 Uhr
Sa 9 – 15 Uhr
Telefon 02 51.6 94 - 12 34
Fax 02 51.6 94 - 11 11
E-Mail privatkunden@stadtwerke-muenster.de

Internet
www.stadtwerke-muenster.de

Checken, was abgeht.

SmartWeb oder SmartTV Meinen Stromverbrauch kontrollieren



Stadtwerke Münster

Einfach. Näher. Dran.



Stadtwerke Münster



Werden Sie Ihr eigener Strommanager!

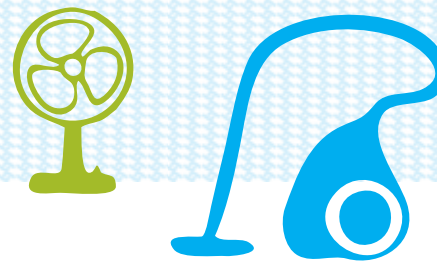
Duschen, Zähne putzen, Flur- und Küchenlicht an, dann Kaffeemaschine und Radio, für die Kinder Kakao kochen – ein normaler Tag beginnt ...

Womöglich haben Sie sich schon einmal gefragt: „Wie viele Kilowattstunden verfrühstückt mein Haushalt eigentlich im Durchschnitt? Wie viel Strom verbrauchen wir z. B. abends, wenn Fernseher, Computer und Waschmaschine laufen?“ oder: „Wie hoch ist überhaupt unser Stromverbrauch im Monat?“ – konkrete Fragen, auf die wir Ihnen gezielt antworten können:

SmartWeb und SmartTV machen Ihren persönlichen Stromverbrauch kontrollierbar.

Wir finden: Diese innovativen Produktoptionen sollten allen unseren Stromkunden zur Verfügung stehen. Deshalb können Sie SmartWeb oder SmartTV zu jedem unserer Stromprodukte dazu buchen.

	Münster: kompakt	Münster: direkt	Münster: aktiv	Münster: ideal	Münster: garantiert	Münster: natürlich
SmartWeb	✓	✓	✓	✓	✓	✓
SmartTV	✓	✓	✓	✓	✓	✓



Zusätzlich und kostenlos: Ihre App für SmartWeb

Damit Sie Ihren häuslichen Stromverbrauch auch unterwegs kontrollieren können, stellen wir Ihnen zusätzlich eine App zur Verfügung. Diese können Sie über Android oder den Apple Store herunterladen.

Beispielansichten ins SmartWeb via Smartphone:



Eine Investition in Ihre smarte Zukunft

Für SmartWeb/SmartTV benötigen Sie einen Smart-Meter-Stromzähler. Dieser wird gegen Ihren herkömmlichen Stromzähler getauscht. Für die Installation zahlen Sie eine einmalige Einrichtungsgebühr. Ihr Vertrag ist ohne Mindestlaufzeit und monatlich kündbar.

Bruttopreise*	SmartWeb	SmartTV
Einrichtungsgebühr	49,00 €	49,00 €
Monatlicher Grundpreis	5,50 €	5,50 €

*Die gesetzliche Mehrwertsteuer von derzeit 19 % ist enthalten.

STROM
SmartWeb/SmartTV



Die wichtigsten technischen Voraussetzungen:

für SmartWeb

- verfügbare Internet-Flatrate
- internetfähiges Endgerät (Smartphone, Computer)
- eigener Router
- optimal: freie Steckdose in der Nähe des Stromzählers und des Routers

für SmartTV

- Steckdose in der Nähe des Fernsehers
- freier Video- oder Scart-Anschluss am Fernseher

Interesse?

Wie SmartWeb oder SmartTV funktionieren, zeigen wir Ihnen gerne während eines persönlichen Beratungsgesprächs im CityShop! Kommen Sie einfach vorbei. Übrigens: Die App können Sie gerne in der Demo-Version testen – sprechen Sie uns an.