



Das LCD-Display zeigt folgende Informationen rollierend im 10-Sekundentakt an

Erläuterung	Ziffern (klein)	Ziffern (groß)
Uhrzeit	„0.9.1“	HH:MM:SS
Datum	„0.9.2“	JJ:MM:TT
Wirkleistung (mittlere momentane Leistung, die im Minutentakt aktualisiert wird)	„1.5.0“	xxxxx.xxx kW
Zählerstand Kernzeit	„1.8.1“	xxxxxxx.x kWh
Zählerstand Sparzeit*	„1.8.2“	xxxxxxx.x kWh
Zählerstand Sparzeit*	„1.8.3“	xxxxxxx.x kWh
Zählerstand Top-Sparzeit	„1.8.4“	xxxxxxx.x kWh
Eigentumsnummer	„0.0.0“	xxxxxxx

\* Aufgrund unterschiedlicher Konzessionsabgaben, die an die Stadt Münster abzuführen sind, wird die Sparzeit in zwei Bereichen erfasst. Der Gesamtzählerstand für die Sparzeit ergibt sich aus der Summe der beiden Zählerstände „1.8.2“ und „1.8.3“.

**Kontrollleuchten (LED)**  
Die obere rote Kontrollleuchte (kWh) blinkt schneller, je mehr Energie verbraucht wird.

## Ihr neuer EnergiesparZähler

### Innovativ

- Ihr neuer Stromzähler ist auf dem neuesten Stand der Mess- & Zähltechnik. Dabei unterliegt er weiterhin den strengen eichrechtlichen Vorschriften, um die exakte Messung Ihres Verbrauchs zu gewährleisten.

### Zukunftsfähig

- Schon heute sind in Ihrem Stromzähler Funktionen für zukünftige Neuerungen eingebaut.

### Sicher

- Ihre Daten sind sicher. Das Risiko von Falschablesungen, oder der Übermittlung falscher Zählerstände wird durch die neue Übertragungstechnik minimiert.

### Kommunikativ

- Die Anzeige Ihres EnergiesparZählers zeigt neben Zählerständen auch Datum, Uhrzeit oder die im Minutentakt aktualisierte Wirkleistung an.

### Transparent

- Informieren Sie sich über Ihren Stromverbrauch mit Hilfe Ihres persönlichen EnergiesparAssistenten im Internet.

### In Münster immer für Sie da!

Stadtwerke Münster GmbH  
Hafenplatz 1  
48155 Münster

Öffnungszeiten:  
Mo-Fr 8-18 Uhr

Kunden-Hotline:  
Mo-Fr 8-20 Uhr  
Sa 9-15 Uhr  
Telefon 02 51.6 94-12 34  
Fax 02 51.6 94-11 11  
E-Mail info@stadtwerke-muenster

Stadtwerke CityShop  
Salzstr. 21  
48143 Münster

Öffnungszeiten:  
Mo-Fr 10-20 Uhr  
Sa 10-18 Uhr

Stand 01/2014

# Ihr neuer EnergiesparZähler

Kurzanleitung



Internet  
www.stadtwerke-muenster.de

Stadtwerke Münster

Einfach. Näher. Dran.



Stadtwerke Münster

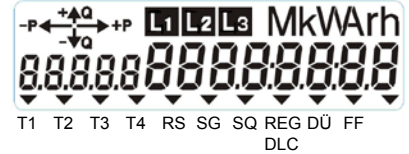


### Alle Anzeigensymbole im Überblick

Ihr neuer EnergiesparZähler ist ein Stromzähler mit GSM/GPRS-Technik. Er misst Ihren Energieverbrauch. Die Verbrauchswerte werden in einem elektronischen Display angezeigt.

Folgende Anzeigen werden nach Betätigen der blauen Aufruftaste (max. 2 Minuten) angezeigt

Folgende Statusmeldungen werden durch Signalmarker (schwarze Dreiecke) signalisiert



### Übersicht EnergiesparZähler



Erläuterung	Ziffern (klein)	Ziffern (groß)
LCD Segmenttest (alle Anzeigen werden zur Kontrolle eingeblendet)		88:88:8.8.8.8
Eigentumsnummer des Zählers	„0.0.0“	xxxxxxx
Gerätenummer des Zählers	„C.1.0“	xxxxxxx
Uhrzeit (aktuelle Uhrzeit im 24-Stunden-Format)	„0.9.1“	HH:MM:SS
Datum (aktuelles Datum im Format: Jahr, Monat, Tag)	„0.9.2“	JJ:MM:TT
Wirkleistung (mittlere momentane Leistung, die im Minutentakt aktualisiert wird)	„1.5.0“	xxxxx.xxx kW
Zählerstand total, (ohne zeitliche Aufteilung)	„1.8.0“	xxxxxxx.x kWh
Zählerstand Kernzeit	„1.8.1“	xxxxxxx.x kWh
Zählerstand Sparzeit*	„1.8.2“	xxxxxxx.x kWh
Zählerstand Sparzeit*	„1.8.3“	xxxxxxx.x kWh
Zählerstand Top-Sparzeit	„1.8.4“	xxxxxxx.x kWh
Tarifprogrammnummer	„C.1.1“	xxxxxxx
Fehlerzähler (Anzeige schwerwiegender Fehler, die einen Zählerwechsel erfordern)	„F.F.0“	xxxxxxx
Firmware Versionsnummer (aktueller Softwarestand)	„0.2.0“	xxxxxx

Bezeichnung	Status	Beschreibung
T1	leuchtet	Kernzeit ist aktiv.
T2	leuchtet	Sparzeit* ist aktiv.
T3	leuchtet	Sparzeit* ist aktiv.
T4	leuchtet	Top-Sparzeit ist aktiv.
RS	leuchtet	Rückstellsperre ist aktiv. [NICHT AKTIV]
SG	leuchtet	Optionale Fernabschaltung aktiviert. [NICHT AKTIV]
SQ	leuchtet	Signalqualität GSM / GPRS ok
SQ	blinkt	Signalqualität GSM / GPRS mittel
SQ	leuchtet nicht	Kein Empfang am Zähler, externe Antenne erforderlich.
REG	leuchtet	GPRS-Zähler ist im Mobilfunknetz registriert.
DÜ	blinkt	Datenübertragung durch Leitstelle angefordert.
DÜ	leuchtet	Datenübertragung ist aktiv.
FF	leuchtet	Der Zähler hat einen schwerwiegenden Fehler, bitte Störungsdienst unter der Nr. 0251-694-1422 verständigen.

### Wichtiger Hinweis

Strafbar macht sich, wer unbefugt Plomben, Anschlussabdeckungen, Zähler oder andere Teile der EVU-Anlage öffnet oder beschädigt (§303 StGB) oder wer sich rechtswidrig Energie aneignet (Stromdiebstahl gemäß §248 c StGB). Auch der Versuch ist strafbar!

\* Aufgrund unterschiedlicher Konzessionsabgaben, die an die Stadt Münster abzuführen sind, wird die Sparzeit in zwei Bereichen erfasst. Der Gesamtzählerstand für die Sparzeit ergibt sich aus der Summe der beiden Zählerstände „1.8.2“ und „1.8.3“.