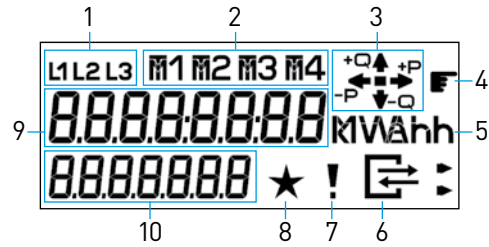


LCD-Anzeige



1	Phasenanzeige
2	Anzeige des aktiven Tarifs
3	Anzeige für Wirk- und Blindleistung
4	Anzeige bei Manipulationsversuch
5	Anzeige der Einheit des Messwertes
6	Anzeige bei aktiver Kommunikation (NICHT AKTIV)
7	Anzeige bei aktivem Prüfmodus (NICHT AKTIV)
8	Anzeige bei aktivierter manueller Tarifsteuerung (NICHT AKTIV)
9	Anzeige des Messwertes
10	Anzeige der Ziffern-Codes

Wichtiger Hinweis

Nach dem Energiewirtschaftsgesetz (EnWG) müssen ab dem 1. Januar 2010 in Neubauten und nach Totalsanierungen Messeinrichtungen eingesetzt werden, die den tatsächlichen Energieverbrauch und die tatsächliche Nutzungszeit widerspiegeln. Diese neuen Anforderungen erfüllt Ihr digitaler Stromzähler.

Ihr neuer digitaler Stromzähler

Innovativ

- Ihr neuer Stromzähler ist auf dem neuesten Stand der Mess- & Zähltechnik. Dabei unterliegt er weiter hin den strengen eichrechtlichen Vorschriften, um die exakte Messung Ihres Verbrauchs zu gewährleisten.

Zukunftsfähig

- Schon heute sind in Ihrem Stromzähler Funktionen für zukünftige Neuerungen eingebaut.

Kommunikativ

- Die Anzeige Ihres digitalen Stromzählers zeigt neben Zählerständen auch Datum, Uhrzeit und die momentanen Werte von Strom, Spannung und Leistung an.

Informativ

- Durch die automatische monatliche Speicherung der Zählerstände, können Sie Ihren Stromverbrauch der letzten 15 Monate vergleichen.

In Münster immer für Sie da!

Stadtwerke Münster GmbH
Hafenplatz 1
48155 Münster

Öffnungszeiten:
Mo-Fr 8-18 Uhr

Kunden-Hotline:
Mo-Fr 8-20 Uhr
Sa 9-15 Uhr

Telefon 02 51.6 94-12 34
Fax 02 51.6 94-11 11

E-Mail info@stadtwerke-muenster.de

Internet
www.stadtwerke-muenster.de

Stadtwerke CityShop
Salzstr. 21
48143 Münster

Öffnungszeiten:
Mo-Fr 10-20 Uhr
Sa 10-18 Uhr

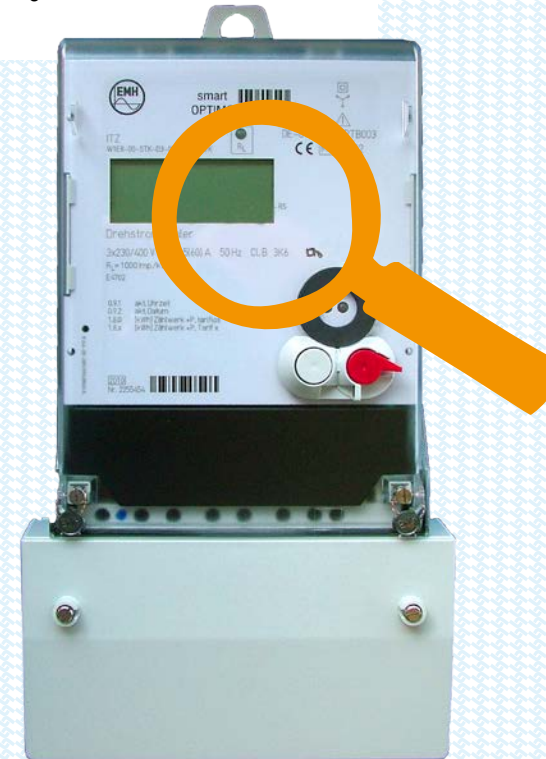


Stadtwerke Münster



Ihr neuer digitaler Stromzähler

Kurzanleitung

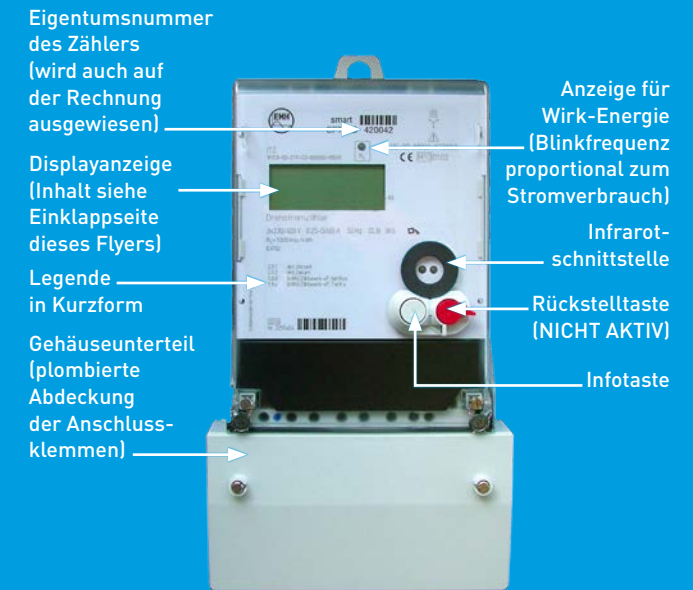


Stand 01/2014

Alle Anzeigensymbole im Überblick

Ihr neuer digitaler Stromzähler misst Ihren Energieverbrauch. Die Verbrauchswerte werden in einem elektronischen Display angezeigt.

Übersicht digitaler Stromzähler



Wichtiger Hinweis

Strafbar macht sich, wer unbefugt Plomben, Anschlussabdeckungen, Zähler oder andere Teile der EVU-Anlage öffnet oder beschädigt (§303 StGB) oder wer sich rechtswidrig Energie aneignet (Stromdiebstahl gemäß §248 c StGB). Auch der Versuch ist strafbar!



Stadtwerke Münster

Anzeigen im Display

Das LCD-Display zeigt folgende Informationen automatisch rollierend im 10-Sekundentakt an. Ihren Zählerstand finden Sie unter „Zählerstand Tarif 1“.



Erläuterung	Ziffern (klein)	Ziffern (groß)
Eigentumsnummer	0.0.0	xxxxxxx
Uhrzeit	0.9.1	HH:MM:SS
Datum	0.9.2	JJ:MM:TT
Zählerstand Tarif 1	1.8.1	xxxxxxx.x kWh
Zählerstand Tarif 2	1.8.2	xxxxxxx.x kWh
Zählerstand Tarif 3	1.8.3	xxxxxxx.x kWh
Zählerstand Tarif 4	1.8.4	xxxxxxx.x kWh
Wirkleistung [momentane Wirkleistung]	1.25.0	xx.xx kW

Kontrollleuchten (RL)
Die obere rote Kontrollleuchte (1000 Impulse/kWh) blinkt schneller, je mehr Energie verbraucht wird.



Bedienungsanleitung:

Sie können sich mit Ihrem digitalen Stromzähler eine Fülle von Verbrauchsdaten anzeigen lassen. Wichtig ist zu wissen, dass der Zähler **nicht** durch Ihre Bedienung „verstellt“ werden kann.

Mit Ihrem neuen Stromzähler können Sie auch gespeicherte Zählerstände der letzten 15 Monate aufrufen. Die monatliche Speicherung der Zählerstände erfolgt automatisch.

Im **Normalbetrieb** zeigt das LCD Display die Eigentumsnummer, die Uhrzeit, das Datum, den Zählerstand und die Momentanleistung an. Die Anzeige erfolgt rollierend, so dass alle 10 Sekunden eine andere Information angezeigt wird. In der linken Tabelle finden Sie hierzu nähere Informationen.

Die **Steuerung** der Anzeige erfolgt über unterschiedlich lange Tastendrucke der Infotaste:

1. Kurzer Tastendruck (kleiner 2 Sek.)
Weiterschalten
2. Langer Tastendruck (2-5 Sek.)
Listen Einstieg / Überspringen
3. Längerer Tastendruck (größer 5 Sek.)
Rücksprung in das Hauptmenü



Aufruf der InfoListe

Um sich Detail-Informationen anzeigen zu lassen, müssen Sie zunächst in die InfoListe gelangen.

1. Die InfoListe erreichen Sie durch einen kurzen Tastendruck der Infotaste. Es wird nun ein Anzeigen-Funktionstest durchgeführt, das Display des Zählers blinkt.
2. Drücken Sie erneut kurz die Infotaste. Das Display zeigt Std-dAtA.
3. Durch einen langen Tastendruck gelangen Sie nun in die InfoListe. (Sollten Sie nur kurz drücken, erscheint die Anzeige „End“. In diesem Fall führt Sie ein kurzer Tastendruck wieder zu Std-dAtA zurück!)
4. Nun befinden Sie sich in der InfoListe.



Erklärung schematische InfoListe

In der schematischen InfoListe sehen Sie die Informationen, die aufrufbar sind. Die InfoListe startet mit dem Fehlerregister (F:F). Sie können nun durch einen jeweiligen kurzen Tastendruck die nächste Information aufrufen.

Blau dargestellt sind die Monatswerte, die gespeichert werden. Diese können Sie einzeln aufrufen oder mit einem langen Tastendruck überspringen. Die letzten 2 Ziffern unten im Display zeigen die jüngste Speicherung an und verbinden Datum, Uhrzeit und Zählerstand. Sollten Sie die Monatswerte abrufen, so ist zu beachten, dass dieser Zahlwert rückwärts läuft.

Die **Rot** gekennzeichneten Informationen sind NICHT AKTIV! Sie können diese durch lange Tastendrucke überspringen. Die Infoliste endet immer automatisch, 10 Minuten nach dem letzten Tastendruck der Infotaste.

InfoListe

Erläuterung	Ziffern [klein]	Ziffern (groß)
LCD Segmenttest [Anzeige blinkt!]		
Fehlerregister [Fehlerfrei bei 00000000]	F.F	xxxxxxx
Eigentumsnummer des Zählers	0.0.0	xxxxxxx
Anzahl Monatsspeicherungen [max. 15]	0.1.0	xx
Datum der jeweiligen Monats-speicherungen	0.1.2.xx	JJ:MM:TT
Uhrzeit der jeweiligen Monats-speicherungen	0.1.2.xx	HH:MM:SS
Programm Versionsnummer	0.2.0	xxxxxxx
Parametrierversion	0.2.1.01	xxxxxxx
Setzversion	0.2.1.50	xxxxxxx
Schaltuhr-Versionsnummer	0.2.2	xxx
Uhrzeit [aktuelle Uhrzeit im 24-Stunden-Format]	0.9.1	HH:MM:SS
Datum [aktuelles Datum im Format Jahr, Monat, Tag]	0.9.2	JJ:MM:TT
Zählerstand total, ohne Tarifaufteilung	1.8.0	xxxxxx.xx kWh
Zählerstand total der jeweiligen Monatsspeicherung	1.8.0.xx	xxxxxx.xx kWh
Zählerstand Tarif 1	1.8.1	xxxxxx.xx kWh
Zählerstand Tarif 1 der jeweiligen Monatsspeicherung	1.8.1.xx	xxxxxx.xx kWh
NICHT AKTIV	1.8.2-1.8.4	xxxxxx.xx kWh
Momentanleistung	1.25	xx.xx kW
Strom L1	31.25	xx.xx A
Strom L2	51.25	xx.xx A
Strom L3	71.25	xx.xx A
Spannung L1	32.25	xxx.x V
Spannung L2	52.25	xxx.x V
Spannung L3	72.25	xxx.x V