

Wann kommt der Bus?

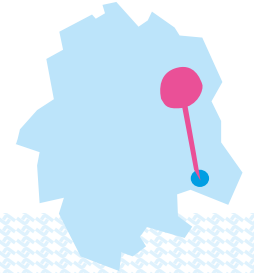
App dich schlau!
Die münster:app

Abfahrtszeiten
in Echtzeit



Internetaufrufe über das Mobilfunknetz können Kosten verursachen.

Ihre Linie in die City!



Stadtwerke mobilé
Berliner Platz 22
48143 Münster
📍 Hauptbahnhof

Stadtwerke CityShop
Salzstraße 21
48143 Münster
📍 Altstadt/Bült

Service-Center Hafenplatz
Hafenplatz 1
48155 Münster
📍 Stadtwerke/Hafen

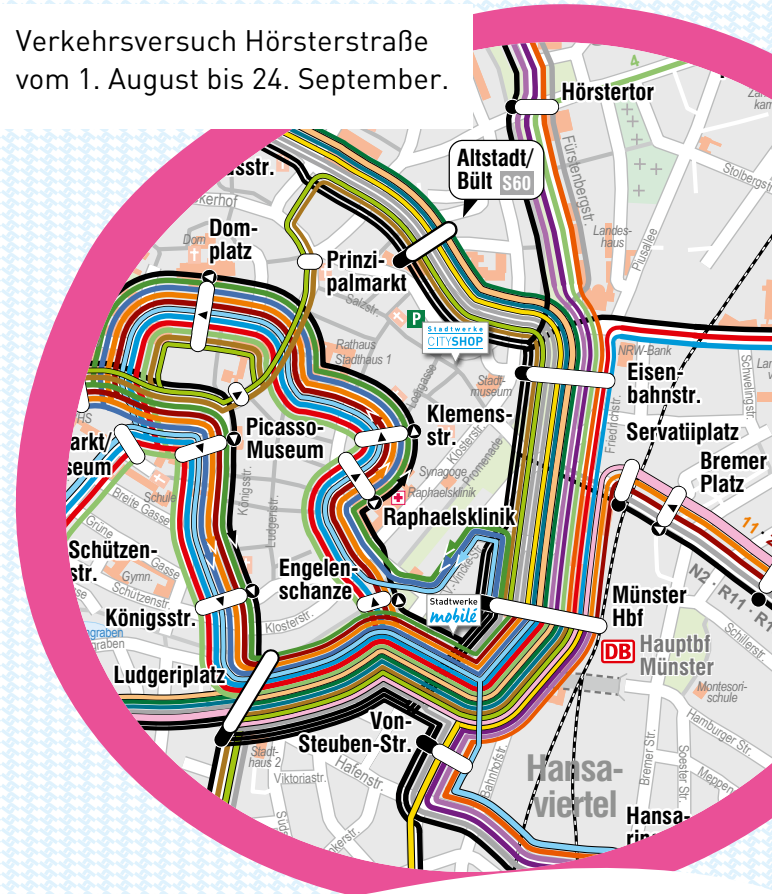
Mobilitäts-Hotline:
0251.694-1515 (Ortstarif)

Sprechender Fahrplan:
0 800 3.50 40 30
(elektr. Auskunft: kostenfrei)

Kundenportal
www.stadtwerke-muenster.de/kundenportal

Internet
www.stadtwerke-muenster.de

Verkehrsversuch Hörsterstraße
vom 1. August bis 24. September.



Stand 07/2021



WESTFALENTARIF



Stadtwerke Münster

Einfach. Näher. Dran.

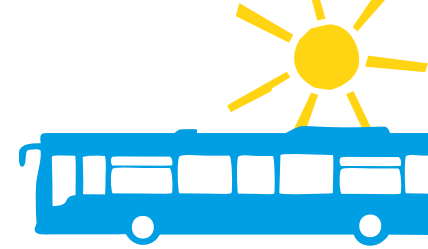


Stadtwerke Münster

→ Gremmendorf

→ Wolbeck

→ Angelmodde



Liebe Fahrgäste,

vom 1. August bis 24. September startet die Stadt Münster den Versuch, den Autoverkehr aus der Hörsterstraße zu nehmen.

Dadurch können die Linien 6, 8 und N82 den Bült und die Haltestellen in der Kanalstraße nicht mehr anfahren. Gleichzeitig wird eine durchgehende Busspur vom Hauptbahnhof bis zur Kreuzung Eisenbahnstraße/Warendorfer Straße (LWL Landeshaus) eingerichtet. Das verkürzt die Fahrzeit in Richtung Coerde/Meerwiese/Rumphorst deutlich. Am 25. September kehren die Busse auf ihre gewohnten Linienwege zurück.

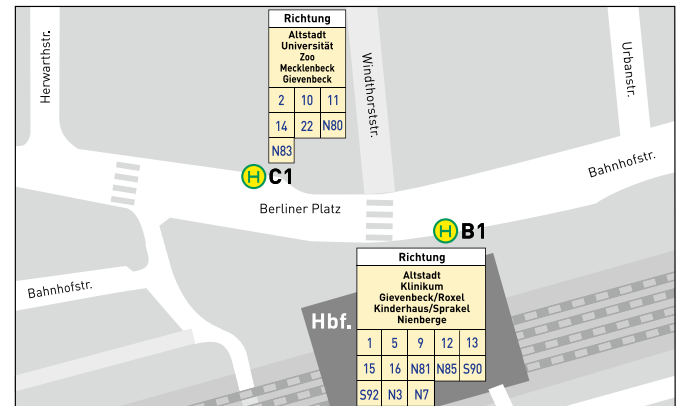
Auch während des Verkehrsversuches können Sie die Innenstadt gut erreichen. Informationen zu unseren Fahrtzeiten finden Sie im Internet unter stadtwerke-muenster.de. Dort finden Sie die Fahrplaninformation und eine Verlinkung zum interaktiven Liniennetzplan. In diesem werden ebenfalls aktuelle Verspätungen angezeigt. Alle Informationen können Sie auch über die [münster:app](#) auf Ihrem Smartphone abrufen.

Bitte denken Sie daran, dass das Tragen einer Schutzmaske in den Bussen verpflichtend ist. Achten Sie bitte an den Haltestellen darauf, den Mindestabstand von 1,50 m einzuhalten. Die aktuellen Regelungen finden Sie unter stadtwerke-muenster.de/corona



**MASKE AUF &
ABSTAND HALTEN**

Fahrgäste der Linien 6 oder 8 können am Hauptbahnhof umsteigen. Alle Linien, die an den Bussteigen B1 und C1 abfahren, sind in Richtung Bült oder Innenstadt unterwegs.



Fußweg vom Hauptbahnhof zur Klemensstr. ca. 11 Min.



Unsere Internetseite.

stadtwerke-muenster.de/hoersterstrasse



Alles auf einen Klick.

stadtwerke-muenster.de/netzplan



Informationen zum Verkehrsversuch.

mobil-in-muenster.de/verkehrsversuche