



Ihre Energie im Griff



Energiemanagement

Kontrolle über Ihren
gewerblichen Verbrauch

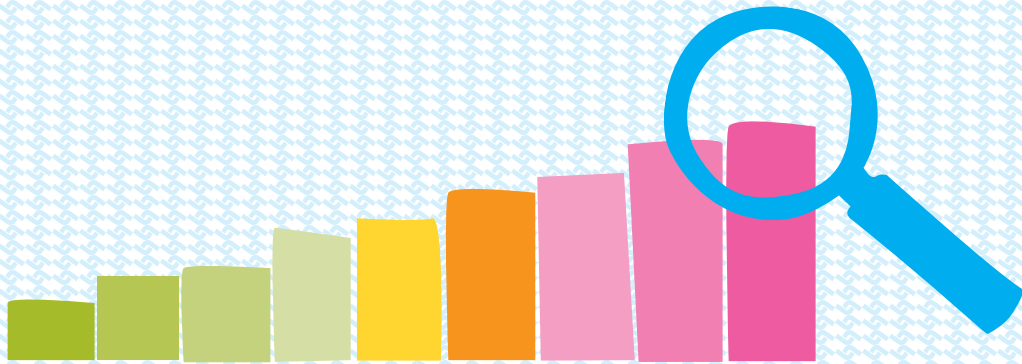
Sie wollen Ihren gewerblichen Energieverbrauch kontinuierlich minimieren, wissen aber nicht wie? Für dieses Problem bieten die Stadtwerke Münster eine effektive Lösung.

Mithilfe unserer Dienstleistung Energiemanagement decken wir Ihre Energieverbräuche auf, finden Energiefresser und entwickeln konkrete und individuelle Handlungsempfehlungen, um dauerhaft Energie einzusparen.

E i n f a c h . N ä h e r . D r a n .



Stadtwerke Münster



Energiesparen mit wenig Aufwand

Es gibt viele Möglichkeiten, um effektiv Energie zu sparen. So kann zum Beispiel der Austausch alter Leuchtmittel durch LED bis zu 70% des durch Licht verursachten Stromverbrauchs einsparen. Zudem haben LED-Leuchten eine deutlich längere Lebensdauer als herkömmliche Leuchtmittel und sind durch den Verzicht auf Quecksilber zudem umweltfreundlicher.

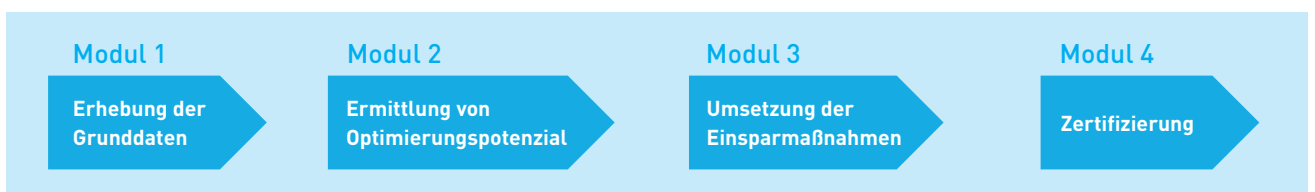
Eine weitere Einsparmöglichkeit bietet die regelmäßige Prüfung und Wartung technischer Geräte. Dadurch lassen sich viele hohe Energieverbräuche schon im Voraus vermeiden.

In Supermärkten kann beispielsweise ein erhöhter Energiebedarf aufgrund von offenen Kühltruhen oder -schränken entstehen. Auch hier können einfache Maßnahmen helfen, z.B. die Installation von

Schiebetüren an den Kühlschränken und auf den Kühltruhen, sodass die erzeugte Kälte nicht in das Ladenlokal gelangen kann.

Eine ganz wichtige Rolle auf dem Weg zur Energieeinsparung spielen die Mitarbeiter. Durch eine korrekte Schulung kann der Energieverbrauch deutlich verringert werden. Denn den meisten Mitarbeitern ist nicht bewusst, wie groß der Einfluss ihres Verbrauchsverhaltens auf das gesamte Unternehmen ist. Das Vermeiden von Stand-by-Modi oder durchgehend geöffneter Fenster können sich beispielsweise positiv auf die Energiekosten auswirken.

Welche Maßnahmen am besten zu Ihrem Unternehmen passen, prüfen wir im Rahmen unserer Dienstleistung Energiemanagement bei Ihnen vor Ort.



Sie durchlaufen insgesamt vier Module bis zur Zertifizierung. Auf der nebenstehenden Seite erfahren Sie weitere Einzelheiten.



Der Weg zur Zertifizierung

Modul 1: Erhebung der Grunddaten

- Grunddatenerhebung Ihres Betriebes
- Erfassung der Gebäudegrundflächen und Unterteilung nach Nutzung
- Ermittlung der Energieverbräuche aus dem Vorjahr
- Bestimmung von Betriebszeiten der technischen Anlagen sowie betrieblicher Öffnungs- und Schaltzeiten
- Aufnahme aller Energiezähler
- Aufnahme aller energieerzeugenden Anlagen
- Auf Grundlage dieser Daten wird ein erster Branchenvergleich durchgeführt

Ergebnis: Ein individueller Energiebericht Ihres Unternehmens

Modul 2: Ermittlung von Optimierungspotenzial

- Einschätzung des Optimierungsaufwands
- Gliederung der Optimierungsmaßnahmen nach Priorität
- Bereitstellung konkreter Handlungsempfehlungen
- Überprüfung der Betriebszeiten zur Senkung von Energiespitzen
- Sichtung der Wartungs- und Instandhaltungsintervalle und ggf. entsprechende Optimierung

Ergebnis: Erstellung einer Amortisationsrechnung mit Empfehlungen für das weitere Vorgehen

Modul 3: Umsetzung der Einsparungsmaßnahmen

- Organisation und Abstimmung der Maßnahmen mit dem lokalen Handwerk
- Umsetzung der ermittelten und abgestimmten Optimierungsmaßnahmen und Kontrolle der Ergebnisse
- Gemeinsame Abnahme der einzelnen Maßnahmen

Ergebnis: Dokumentation der getätigten Arbeiten und Beschreibung der Qualitätssicherung

Modul 4: Zertifizierung

- Planung der Zertifizierungsphasen
- Überprüfung der normativen Anforderungen
- Abbildung der technischen Einrichtungen und Hauptverbraucher
- Überprüfung der technischen Anforderungen
- Organisation der Kooperationspartner

Ergebnis: Zertifizierung nach ISO 50001

Ihre Vorteile

- ✓ Alle Leistungen aus einer Hand
- ✓ Sie erhalten eine Aufstellung all Ihrer Geräte und deren Energieverbräuche
- ✓ Wir geben Ihnen konkrete Handlungsempfehlungen und begleiten Sie bei der Durchführung
- ✓ Senkung Ihrer Energiespitzen
- ✓ Wir erstellen einen optimierten und individuellen Wartungsplan
- ✓ Umsetzung der Optimierungsmaßnahmen durch das lokale Handwerk
- ✓ Überprüfung der Qualitätssicherung
- ✓ Standortvergleiche werden ermöglicht
- ✓ Sie sparen Energie
- ✓ Durch die Senkung Ihres CO₂-Ausstoßes tragen Sie aktiv zum Klimaschutz bei
- ✓ Imagegewinn als energiebewusstes zertifiziertes Unternehmen
- ✓ Mögliche Reduzierung steuerlicher Belastung

Haben wir Ihr Interesse geweckt?

Gern stehen wir Ihnen als kompetenter Partner persönlich für Fragen rund um das Thema Energiemanagement zur Seite.

Stadtwerke Münster GmbH

Hafenplatz 1
48155 Münster
Öffnungszeiten:
Mo – Fr 9 – 18 Uhr

Kunden-Hotline:
Mo – Fr 8 – 18 Uhr
Telefon 02 51.6 94-16 68
Fax 02 51.6 94-22 02
E-Mail energiesdienstleistungen@stadtwerke-muenster.de



Stadtwerke Münster