



Energieaudit für Gewerbebetriebe



Energieaudit

Lukrative Chance statt lästige Pflicht

In Zeiten steigender Energiepreise und wachsenden Umweltbewusstseins ist Energieeffizienz eine Frage des richtigen Managements. Wir helfen Ihnen, Ihren Energieverbrauch zu optimieren, entwickeln gemeinsam mit Ihnen Verbesserungsmaßnahmen und stehen Ihnen bei deren Umsetzung als kompetenter Partner zur Seite.

Gesetzlicher Hintergrund:

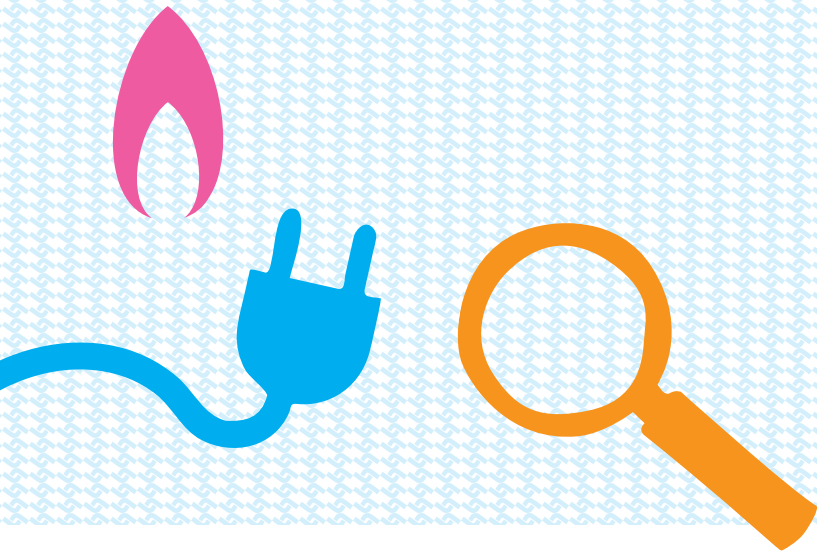
Mit Inkrafttreten des novellierten Energiedienstleistungsgesetzes (EDL-G) wurden alle Unternehmen, die nicht unter die EU-Definition für kleine und mittelständische Unternehmen (KMU) fallen, verpflichtet ein Energieaudit durchzuführen. Dieses Energieaudit ist mindestens alle vier Jahre vom Zeitpunkt des ersten Audits zu wiederholen.

Im Folgenden erfahren Sie alles Wichtige zum Energieaudit.

E i n f a c h . N ä h e r . D r a n .



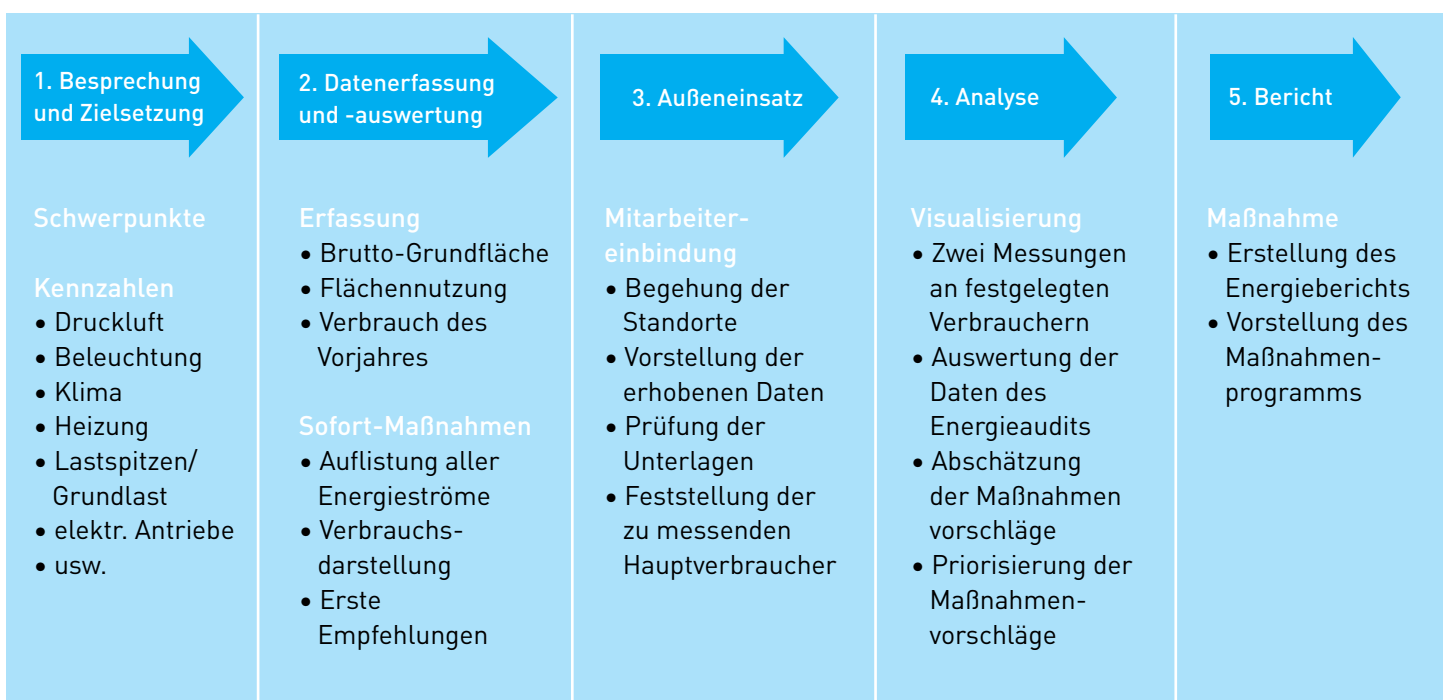
Stadtwerke Münster



Leistungen des Energieaudits

Durch Energieaudits kann der Energieverbrauch umfassend analysiert und die Energieeffizienz gesteigert werden. Energie ist unsere Kompetenz. Wir wollen Sie unterstützen und übernehmen für Sie die kompletten Anforderungen der DIN EN 16247-1:

- ✓ Analyse des Energieverbrauchs
- ✓ Erfassung der Verbräuche sämtlicher Maschinen, Lampen, Elektrogeräte und weiterer Energieverbraucher
- ✓ Durchführung von temporären Messungen
- ✓ Darstellung der Energieverteilungsstruktur
- ✓ Entwicklung konkreter Energiesparmaßnahmen
- ✓ Ausführlicher Energiebericht
- ✓ Schaffung einer Grundlage zur Einführung eines Energiemanagementsystems nach ISO 50001





Wiederholungsaudit

Die gesetzliche Lage lässt kaum eine Verschnaufpause zu und fordert eine erneute Auditierung nach spätestens vier Jahren. Der Aufbau des Wiederholungsaudits gleicht dem des Erstaudits. Die Daten des Wiederholungsaudits dürfen sich jedoch nicht auf denselben Zeitraum beziehen, welcher bereits im vorherigen Energieaudit zugrunde gelegt wurde.

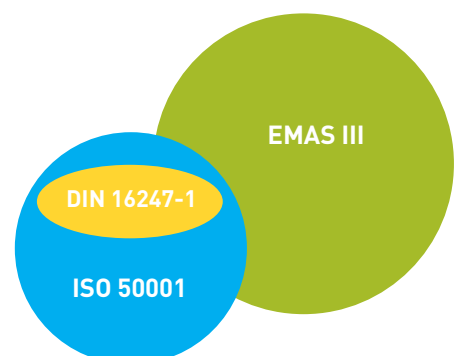
Bei Unternehmen, die über eine Vielzahl an ähnlichen Standorten verfügen, wird das Energieaudit als verhältnismäßig und repräsentativ bewertet, wenn Energieaudits nur an einer repräsentativen Anzahl von Standorten durchgeführt werden (Multi-Site-Verfahren). Wurden Ihre Gebäude beim ersten Energieaudit nach diesem Verfahren untersucht, so müssen nun die Standorte untersucht werden, die beim ersten Energieaudit noch außen vor gelassen werden konnten.

Auditbegleitung

Um in der Zeit zwischen den Pflichtauditierungen die relevanten Energiedaten auf aktuellem Stand zu halten und diese nach Auffälligkeiten zu überprüfen, bieten wir Ihnen hierzu darüber hinaus unsere Unterstützung an. Wir übernehmen die jährliche Überprüfung der im Einsatz befindlichen Verbraucher und deren Aktualisierung, werten Ihre Energiedaten und Lastgänge aus, aktualisieren Ihre Einsparmaßnahmen, beraten Sie über Fördermöglichkeiten und erstellen Energiekennwerte.

Basis für das Energiemanagementsystem nach DIN EN ISO 50001

Die Durchführung eines Energieaudits stellt die Basis des Energiemanagementsystems nach DIN EN ISO 50001 dar. Energieanalyse und -bericht sind die Grundlage für eine energetische Bewertung und für Regelungen zum Energiemonitoring. Fügen Sie dem Energieaudit eine Dokumentation und eine Überprüfung des Systems bei, besteht die Möglichkeit der Zertifizierung nach DIN EN ISO 50001. Mit stark erhöhtem Mehraufwand ist sogar die Validierung des Umweltmanagementsystems nach EMAS III zu erreichen.



Ihre Vorteile

- ✓ Sie erhalten eine Aufstellung all Ihrer Geräte und deren Energieverbräuche
- ✓ Wir geben Ihnen konkrete Handlungsempfehlungen
- ✓ Standortvergleiche werden ermöglicht
- ✓ Sie können als Stadtwerke Münster Kunde Energie sparen
- ✓ Durch die mögliche Senkung Ihres CO₂-Ausstoßes können Sie zum Klimaschutz beitragen
- ✓ Als unser Kunde stehen uns Ihre Energiedaten bereits zur Verfügung
- ✓ Erfahrung aus vielen erfolgreich durchgeführten Energieaudits

Haben wir Ihr Interesse geweckt?

Gern stehen wir Ihnen als kompetenter Partner persönlich für Fragen rund um das Thema effiziente Energieaudits zur Seite.

Stadtwerke Münster GmbH

Hafenplatz 1
48155 Münster
Öffnungszeiten:
Mo-Fr 9-18 Uhr

Kunden-Hotline:
Mo-Fr 8-18 Uhr
Telefon 02 51.6 94-16 68
Fax 02 51.6 94-22 02
E-Mail energiesdienstleistungen@stadtwerke-muenster.de



Stadtwerke Münster